

ДИАГНОСТИКУМ № 7 (2004-2005 уч. г.)

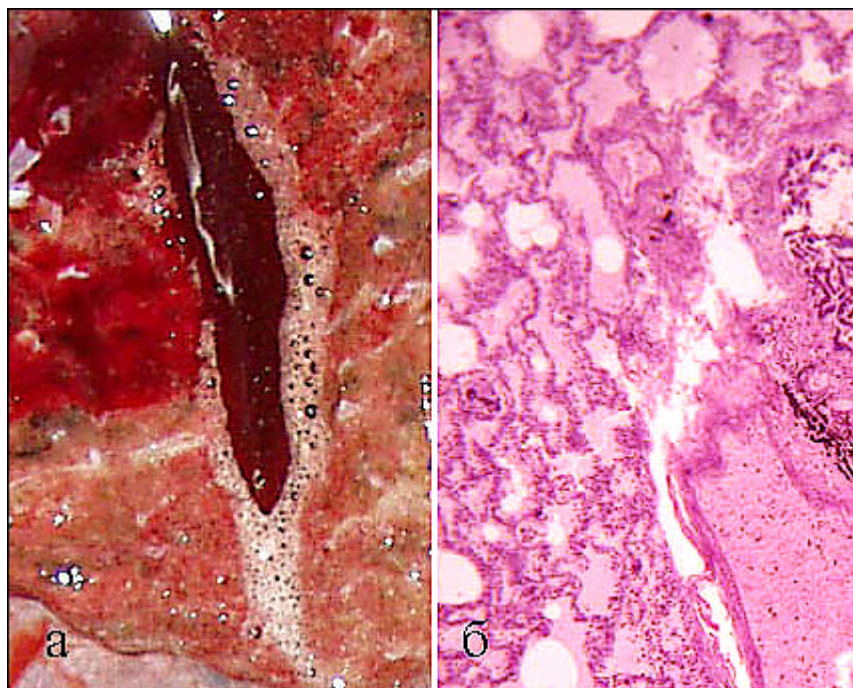
У мужчины 57 лет последние 2 года: горечь во рту; боли в правом подреберье с иррадиацией в поясницу и область сердца; с дефектами наполнения пузыря на R-грамме, 10.02.05 была проведена операция холецистэктомии. Операционный материал представлен на фото №1.



Судя по содержимому, конкременты **Вопрос№1** являются: **а-пигментными, б-холестериновыми** или **в-известковыми**? Это заболевание следует по МКБ-10-**Вопрос№2-** отнести к рубрике: **а-K80.2** или **б-K.81.1?** (смотри файл-МКБ-10).

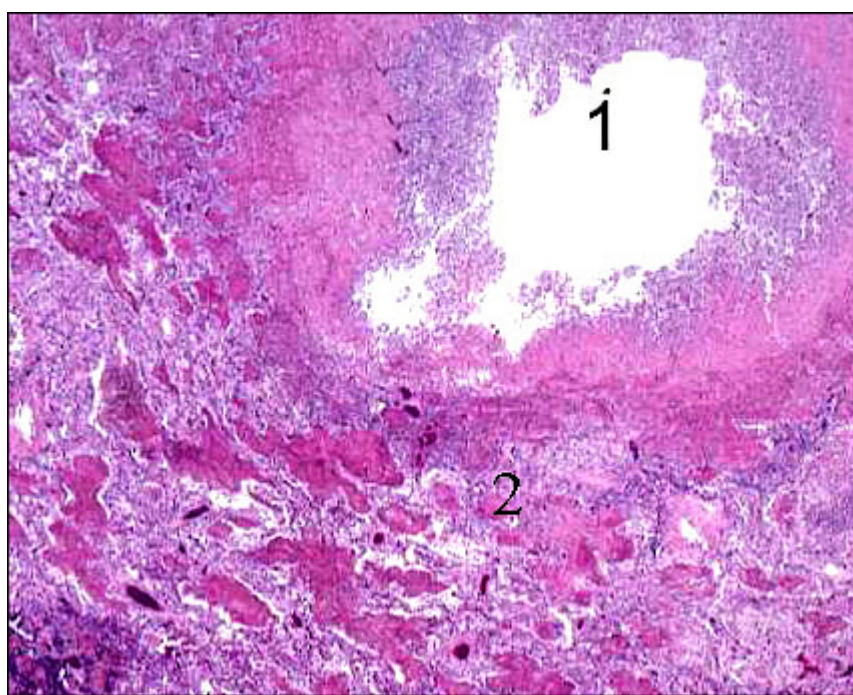
Послеоперационный период протекал тяжело, с одышкой, приступами тахикардии, изжогой, приходилось ставить назогастральный зонд; t до 38,5°; кашель с серо-желтоватой мокротой, крепитирующие хрипы. Через день- резкая одышка, цианоз, нарастающая гипотония, розовая пена изо рта – умер в 0 часов 16 мин.

На аутопсии: с поверхности разрезов в верхних отделах легких без надавливания обильно стекает мелкопенистая розовая жидкость (рис.2а). Ее микроскопические характеристики видны по (рис.2б).



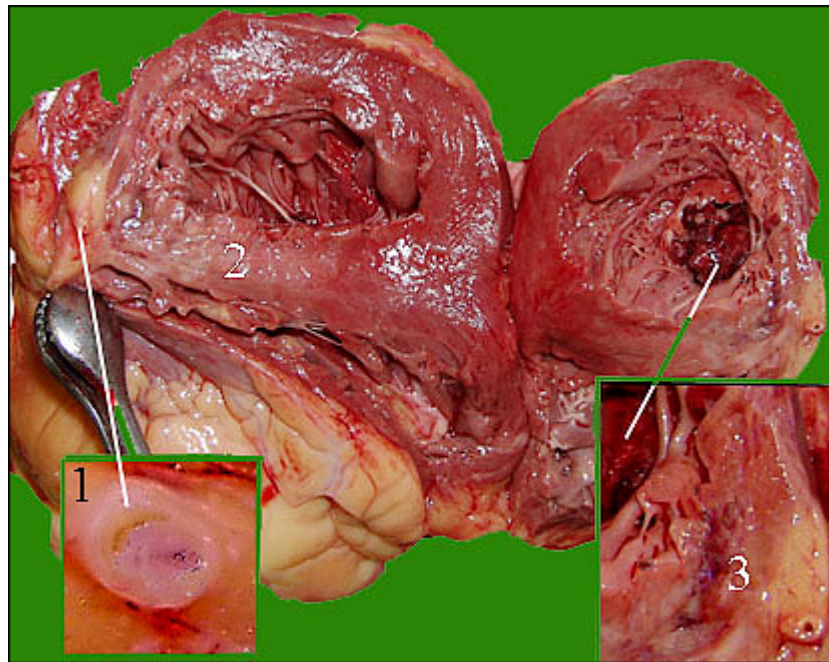
Вопрос №3- представленные изменения соответствуют: а-экссудации, б-транссудации, или в-респираторному дистресс-синдрому у взрослых?

В заднее-нижних отделах легких найдено несколько взбухающих серо-желтоватых участков, размерами от 1 до 3 см. Микроскопическое строение этих участков представлено на рис. №3.



Учитывая изменения в их центрах(1)и по периферии(2)таких участков, Вопрос №4- можно думать о патологии отнесенной МКБ-10 к рубрике: а- J85.1. или б- J.69.0?

Изменения обнаруженные в сердце представлены на рис.№4.



Определите-Вопрос№ 5-как по МКБ-10 следует расценивать патологию коронарных артерий(рис.3.1): а -170.8 или б -125.0 ?

Вопрос№ 6-учитывая изменения в зонах 2 и 3 на рис.№4, как по МКБ-10 следует определить патологию обнаруженную в перегородке и задней стенке левого желудочка: а-121.9, б-122., или в-123.6?

Суммируя полученные данные, напишите, **Вопрос№ 7- Ваш вариант** патологоанатомического диагноза в данном случае, заполнив все его 3 рубрики:

Основное заболевание:

Осложнения:

Сопутствующие болезни:

Вопрос№ 8- опишите как Вы представляете последовательность событий приведших к смерти в данном случае.