

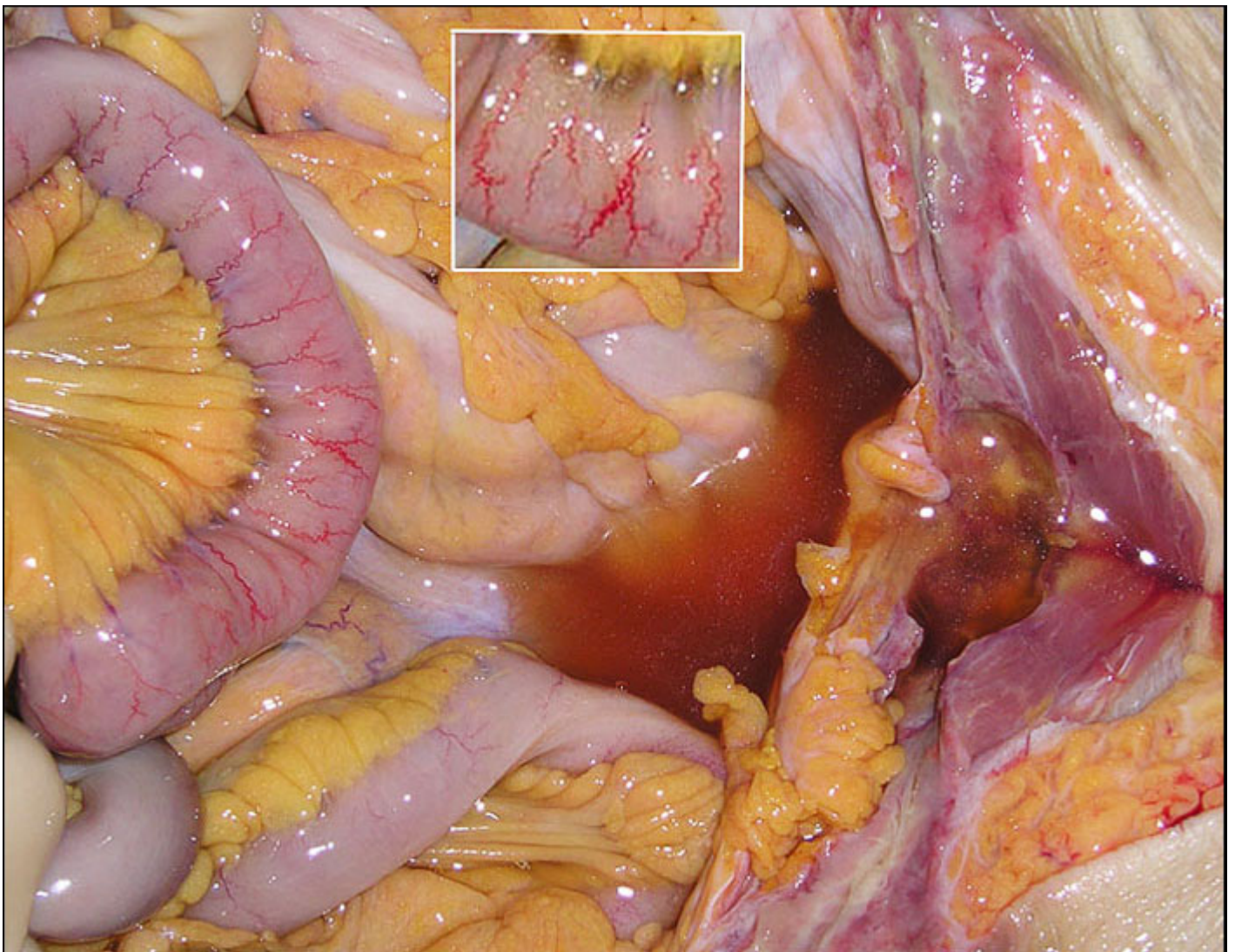
КАФЕДРА ПАТОЛОГИЧЕСКОЙ АНАТОМИИ

МОРФОЛОГИЧЕСКИЙ ДИАГНОСТИКУМ №8 2005г.

<http://www.vsmapatan.narod.ru> vsmapatan@yandex.ru

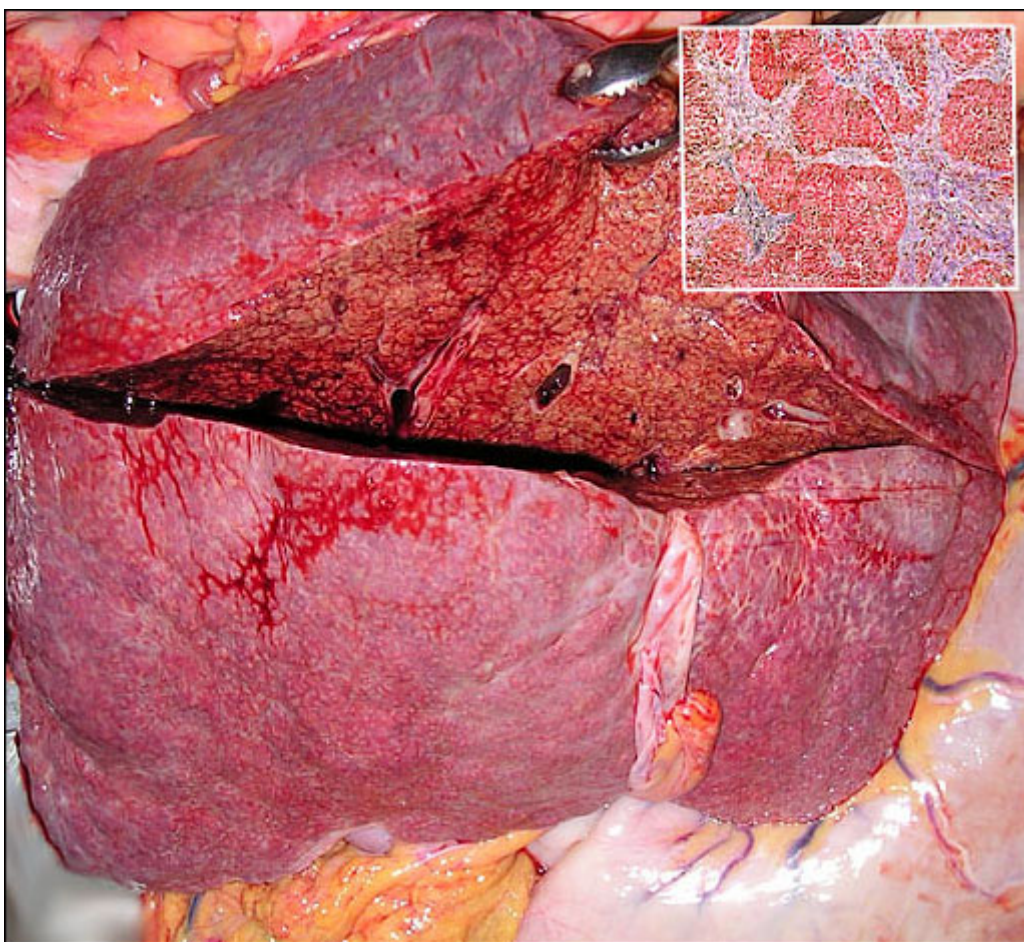
Участковый врач был вызван на дом к мужчине 78 лет находившемуся на учете в поликлинике связи с «мерцательной аритмией». При осмотре: «больной цианотичен, выраженная одышка», направлен в стационар с диагнозом «Обострение сердечной недостаточности». В приемном отделении стационара, во время заполнения документов наступила «остановка сердца». Направлен на аутопсию с диагнозом: «Острая сердечная недостаточность» .

При аутопсии: «подкожная клетчатка блестит, водяниста. Мелкие сосуды серозы кишечника резко полнокровны. В брюшной полости около 500 мл жидкости».



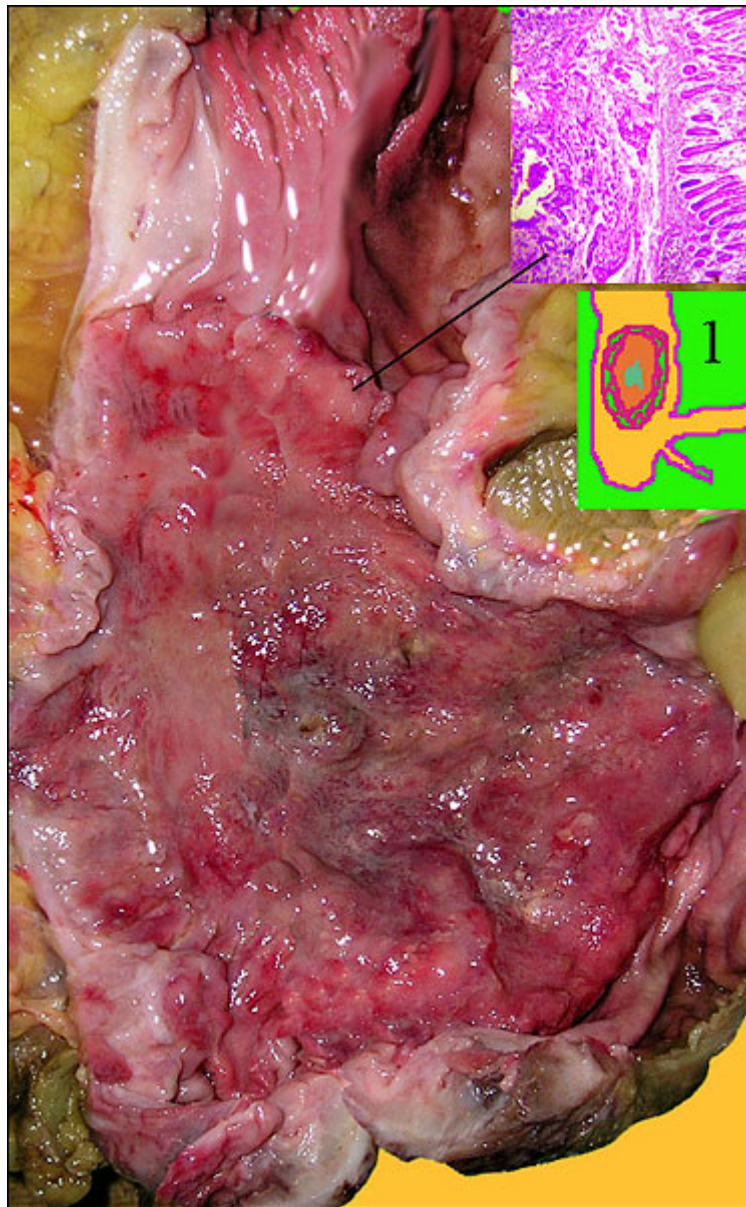
Учитывая вид жидкости, брюшины и клетчатки передней брюшной стенки (рис.1), *определите – Вопрос №1- имеет место: а- перитонит, б- асцит или в-анасарка?* Отсутствие выраженных отеков ног, при резком полнокровии сосудов кишечника (*вставка на рис1*) и наличии жидкости в брюшной полости, указывают в данном случае на преобладание (*Вопрос №2): а- общего венозного полнокровия б-портальной гипертензии или в- перитонита?*

Печень плотная, уменьшена в размерах, с острым передним краем



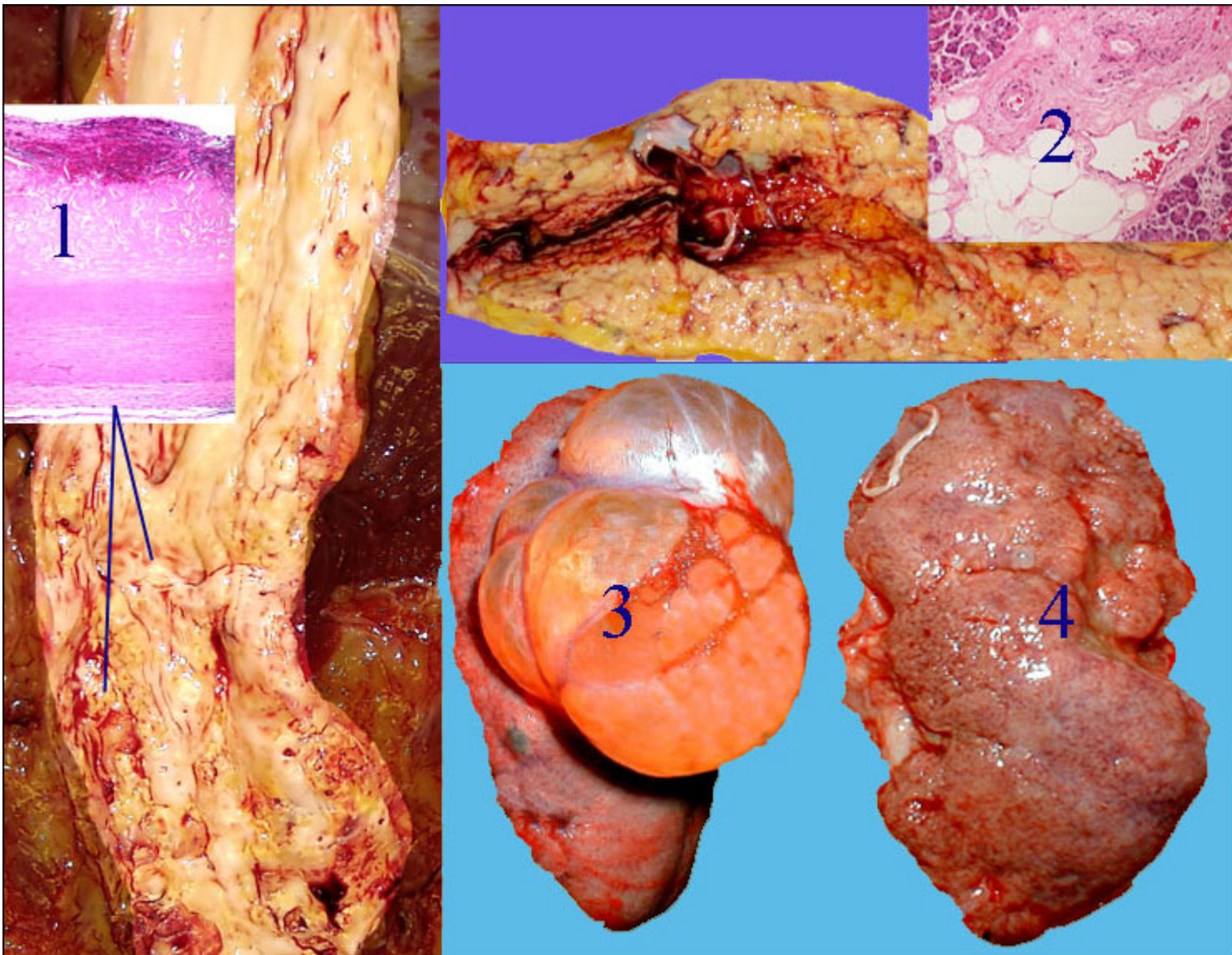
Исходя из вида печени с поверхности, на разрезе и на гистопрепаратате (рис.2), *определите (Вопрос №3), какому заболеванию соответствуют такие изменения: а- К.70.3, б-К.73.9, в- К.74.6 или г-К.76.1?*

В кишечнике (схема рис.3.1.) обнаружено образование, внешний вид и гистологическое строение которого показаны на рис.3.



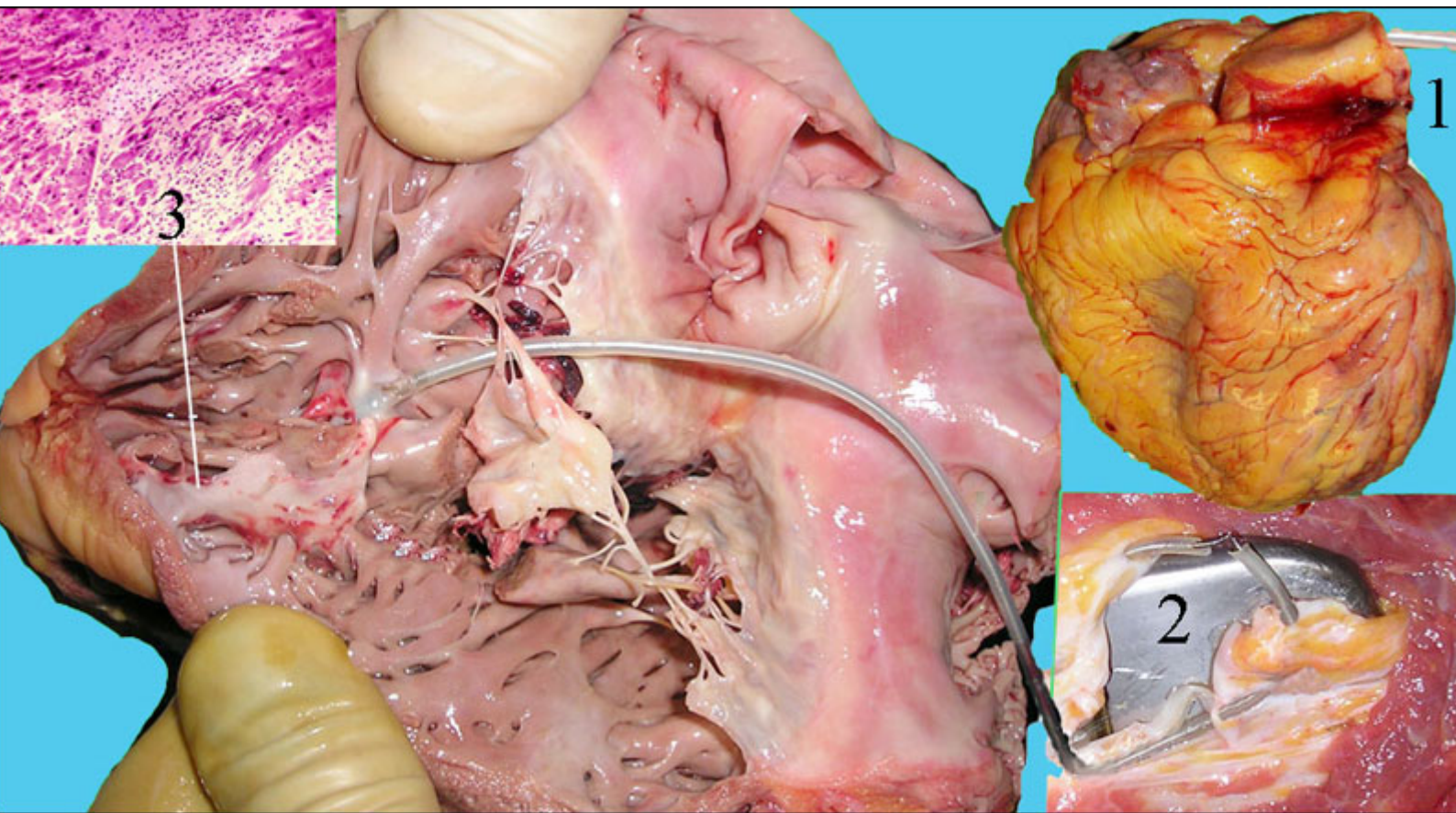
Судя по представленному, имеет место: Вопрос №4: а-К.50.1, б-К.51.9, в-С.18.2 или г-С.19.?

В брюшном отделе аорты интима покрыта образованиями, макро и микро строение которых показано на рис.4.1.



Вопрос №5-такие изменения соответствуют по МКБ-10 : а-I70.0 или б- I71.4.? Судя по изменениям поджелудочной железы- рис.4.2, имеет место-Вопрос№6-состояние, отнесенное к: а- K85 или б-K86.1 ? Изменения почек показанные на рис.4.3,4 следует по Вашему Вопрос№7 отнести к: а- N26, б-N27.1, в-Q.61.9 ?

Сердце (рис.5.1) шаровидное, значительно обложено жировой тканью



Это (Вопрос №8) характерно для: а-жировой дистрофии, б- стеатоза или в- ожирения?

В правое сердце проведен проводник от прибора (рис.5.2). Такое устройство является Вопрос№9: а-«прибором Холтера» или б-«водителем ритма»? Окончание проводника от прибора плотно «приросло» к стенке правого желудочка. Рядом с этим местом, стенка межжелудочковой перегородки в зоне 3х2х1 см замещена плотной белесоватой тканью. Строение этого участка показано на микрофото(рис.5.3). Такие изменения (Вопрос№10) характерны для : а-1 22.8, б - 1 25.2, или в - 1 25.2 ?

Суммируя найденные изменения, (Вопрос№11) напишите формулу диагноза:

Осн:

Осл:

Соп:

©ВОРОНЕЖ 2005

